

LES PRESTATIONS

Intérieures :

- Carrelage au sol avec finition plinthes en médium prépeint selon plan de repérage.
- Faïence dans les salles d'eau et sanitaires.
- Sols des chambres en parquet stratifié.
- Finition peinture blanche deux couches, murs et plafonds.
- Placards aménagés avec portes coulissantes.

Confort / équipements

- Exposition plein sud.
- Maison aux normes RT 2012.
- Cuisine aménagée.
- Salle d'eau équipée d'un receveur de douche extra plat et d'un ensemble meuble vasque, miroir.
- Deux salles d'eau (lot 1 à 3).
- Sèche-serviettes dans les salles d'eau.
- Cellier avec pré-équipement lave-linge et sèche-linge (lot 1 à 3).
- Garage volumineux et spacieux.
- Suite parentale (lot 1 à 3).
- Pompe à chaleur, plancher chauffant et production d'eau chaude.

Extérieures :

- Façades enduites finition talochée
- Couverture tuiles type « Canal » avec tuiles de rive latérales rondes vissées.
- Gouttières, descentes et couvertines en aluminium
- Volets roulants motorisés
- Terrasse bois
- Clôtures en parpaings enduit deux faces (1m80) ou soubassement parpaings avec finition clôture bois (1m80) selon plan de repérage
- Parking terrassé, compacté et finition enrobé noir.

LES JARDINIÈRES

Les commerces à portée de main
Brétignolles -sur-mer



INFORMATIONS

Contact



SAIGO

PROGRAMME NEUF IMMOBILIER

Société d'Aménagement Immobilier
du Grand Ouest

Des intervenants locaux à votre écoute



Optez pour la proximité

du centre bourg
À seulement 500m des commerces



Pôle Santé et commerces à proximité



Les plages



Aux alentours



Saint-Gilles Croix-de-Vie



Les Sables d'Olonne

La société SAIGO

Aménageur local reconnu commercialise 4 maisons neuves pensées pour vous dans un secteur prisé, proche de toutes commodités. Une prestation de qualité, clefs en mains.

- Maisons 3 chambres, 1 ou deux salles de bains.
- Orientation plein Sud et absence de vis-à-vis.
- Des espaces optimisés, pièce de vie lumineuse.
- Suite parentale.
- Terrain entièrement clôturé et engazonné, place de parking enrobé.
- Garage spacieux attenant.



Une personnalisation dans le choix des matériaux

Une situation idéale

Plages et commerces du centre bourg de Brétignolles sur mer à portée de main. Vivez au sein d'une station balnéaire de caractère aux espaces naturels préservés. Idéalement placée entre saint gilles croix de vie et les sables d'Olonne.

- 500m du centre bourg et du pôle santé
- 1km de plus belles plages de Brétignolles-sur-mer
- 9 km de Saint-Gilles Croix-de-Vie
- 13 km des Sables d'Olonne
- 35km de la Roche sur Yon
- 60km de Noirmoutier

Plan de masse

Lot	1	2	3	4
Type	T4	T4	T4	T4
Chambres	3	3	3	3
S. habitable m ²	98,42	91,58	93,73	86,28
S. terrain m ²	215	203	193	251
S. garage m ²	25,51	23,39	21,14	26,60
S. terrasse m ²	25,88	25,76	25,22	23,42





Axonométrie

Lot 1



Surface parcelle
215 m²



3 chambres



2 SDE



1 garage
+1 place



Terrasse et
jardin



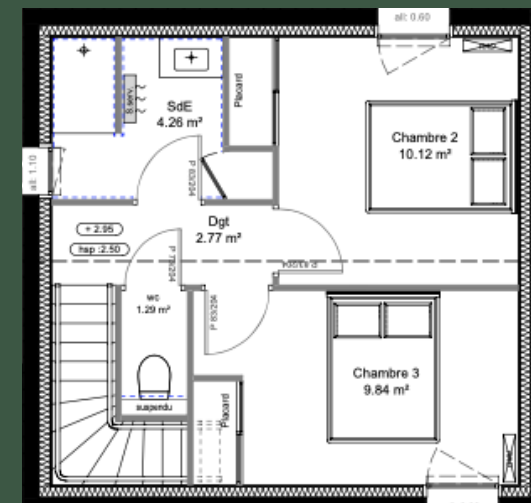
Surface habitable
91,52 m²



Vue du rez-de-chaussée



Vue de l'étage



Lot 2



Surface parcelle
203 m²



3 chambres



2 SDE



1 garage
+1 place



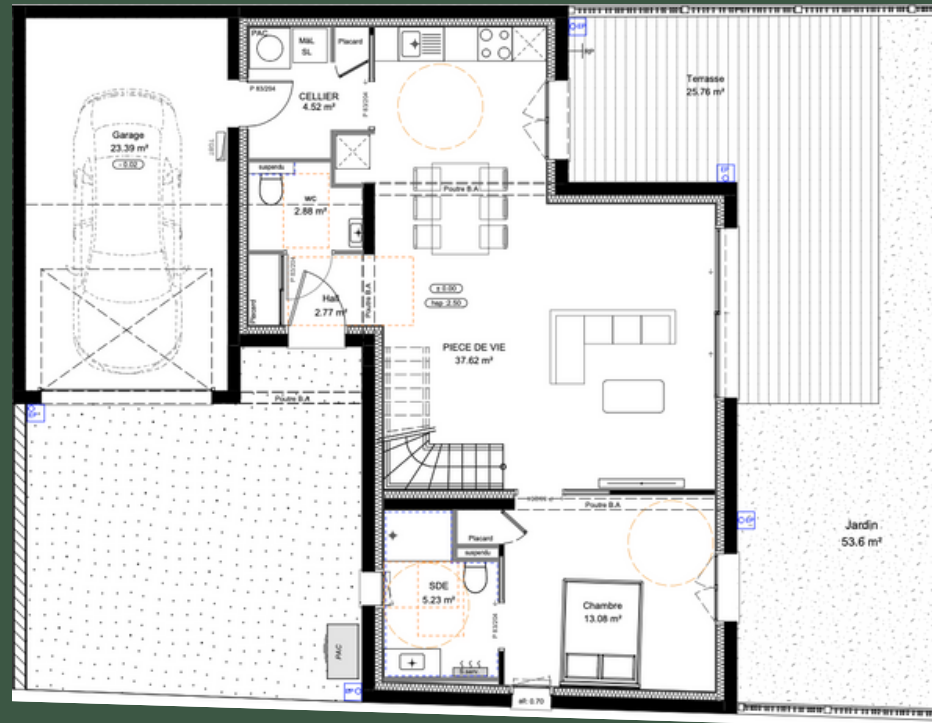
Terrasse et
jardin



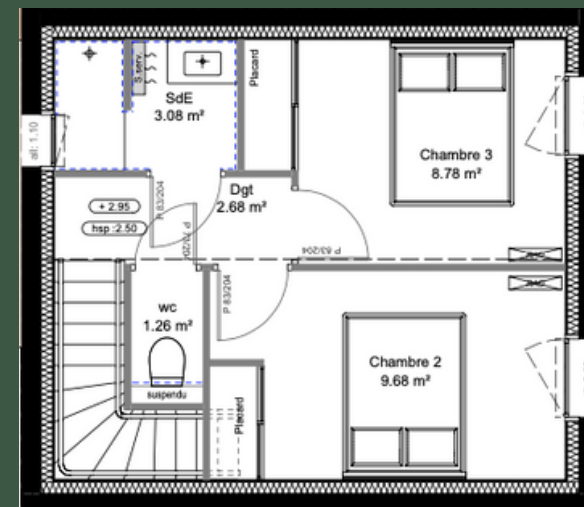
Surface habitable
98,42 m²



Vue du rez-de-chaussée



Vue de l'étage



Lot 3



Surface parcelle
193 m²



3 chambres



2 SDE



1 garage
+1 place



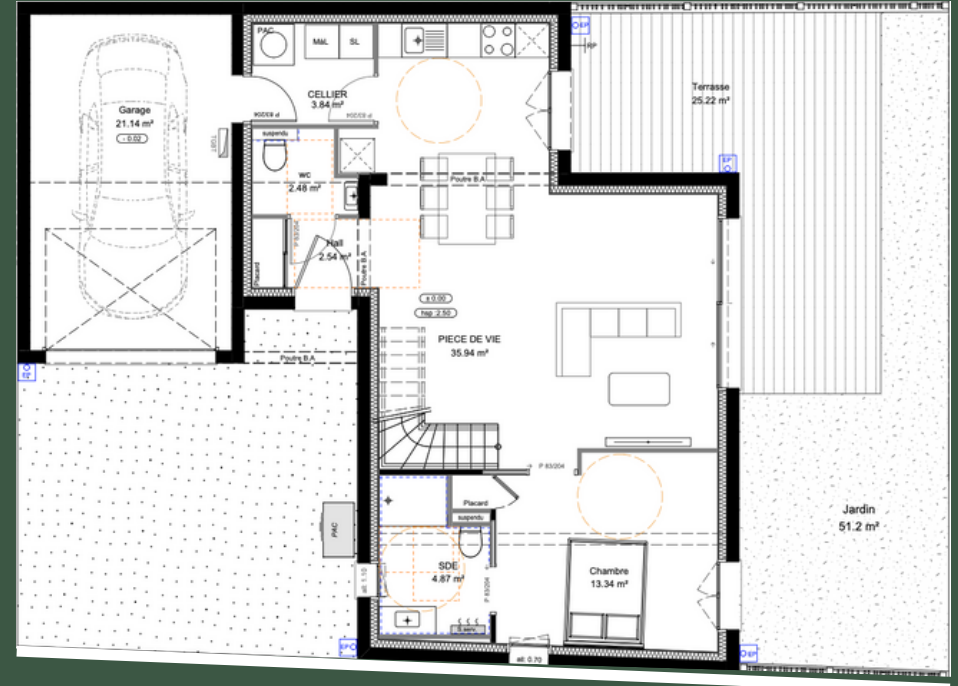
Terrasse et
jardin



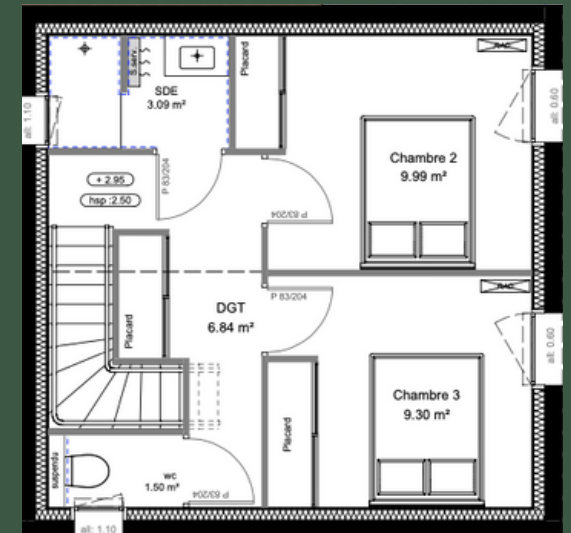
Surface habitable
93,73 m²



Vue du rez-de-chaussée



Vue de l'étage



Lot 4



Surface parcelle
251 m²



3 chambres



1 SDE



1 garage
+1 place



Terrasse et
jardin



Surface habitable
86,28 m²



Vue du rez-de-chaussée



0 1 2 3 4 5m