

# LES PETITES MARINES

Une situation d'exception



PROGRAMME NEUF IMMOBILIER

Société d'Aménagement Immobilier

*du Grand Ouest*



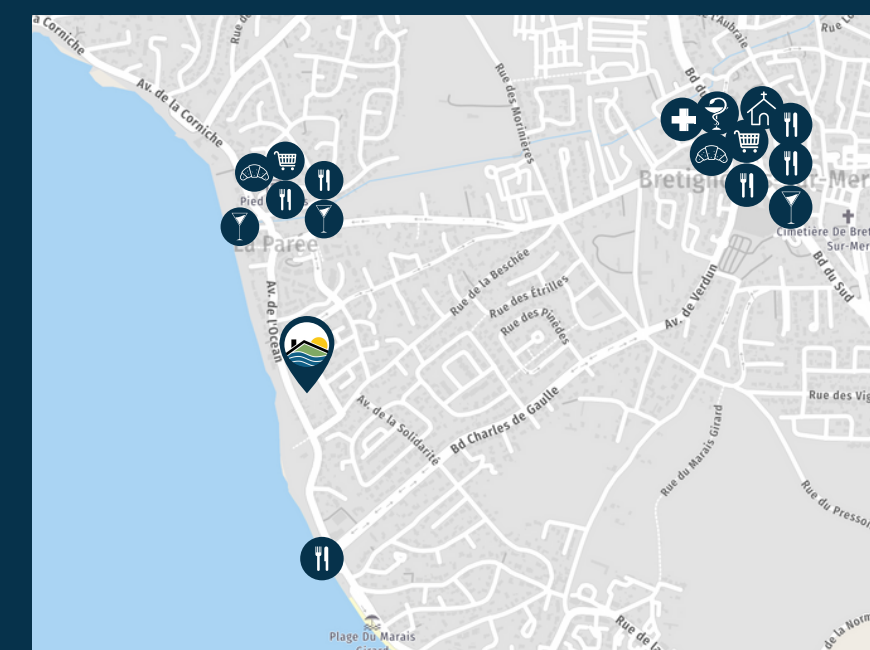


Des intervenants locaux à votre écoute



# Choisissez de vivre à

# 100 m de la mer



## Un programme ...

La société SAIGO, aménageur local reconnu, commercialise 5 maisons neuves au style "Bord de mer vendéen".

Des maisons pensées pour vous et idéalement situées.

## ... Clés en main

- Maisons 3 ou 4 chambres entièrement aménagées.
- Terrain clôturé.
- Cours privative avec terrasse bois.
- Parking privatif enrobé.
- Garage attenant.

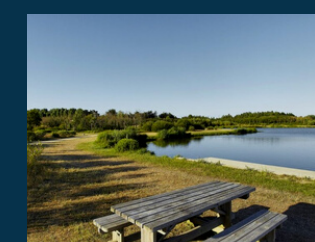


## Une personnalisation dans le choix des matériaux

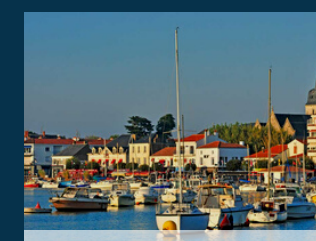
## Une situation idéale

Les pieds dans l'eau et à deux pas des commerces, le programme se trouve à Bretignolles-sur-mer, une station balnéaire située entre les Sables d'Olonne et Saint-Gilles Croix-de-Vie.

- 100 m : La plage de la Parée
- 300 m : Les premiers commerces
- 1km : Le centre-bourg et marché des halles
- 13 km : Saint-Gilles Croix-de-Vie
- 19 km : Les Sables d'Olonne
- 38 km : La Roche-sur-Yon
- 60 km : Noirmoutier



## Aux alentours



Saint-Gilles Croix-de-vie

Les Sables d'Olonne



# Plan de masse

Lot	Type	Chambres	S habitable en m <sup>2</sup>	S garage en m <sup>2</sup>	S terrasse en m <sup>2</sup>
1	T4	3	80,20	18,60	31,84
2	T5	4	109,43	15,97	20,81
3	T4	3	96,64	15,97	20,81
4	T5	4	109,43	15,97	20,81
5	T4	3	80,20	18,60	31,84



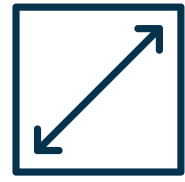




Axonométrie



# Lot 1



Surface parcelle  
146,63 m<sup>2</sup>



3 chambres



2 SDB



1 garage  
+1 place

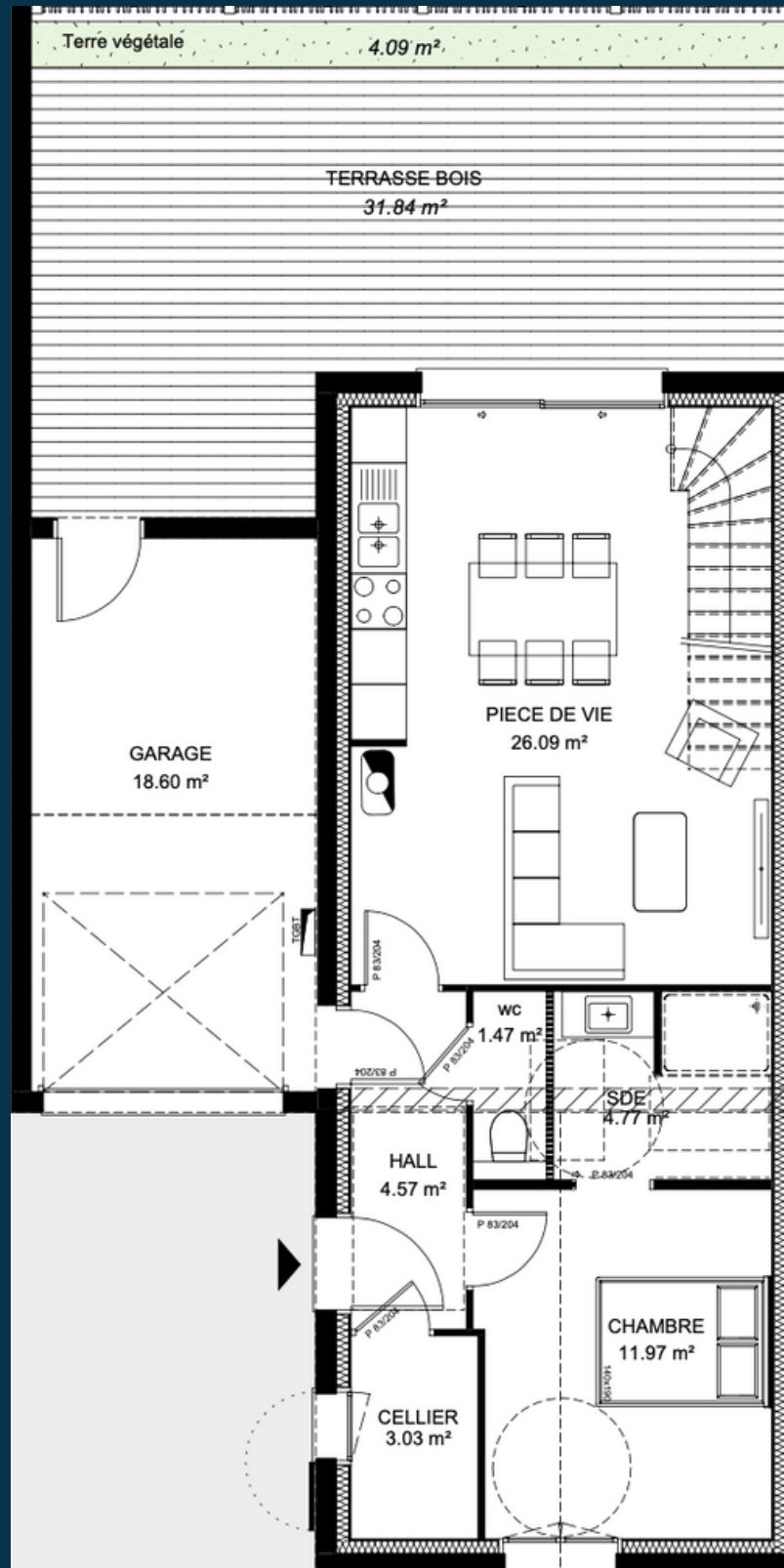


cours & terrasse

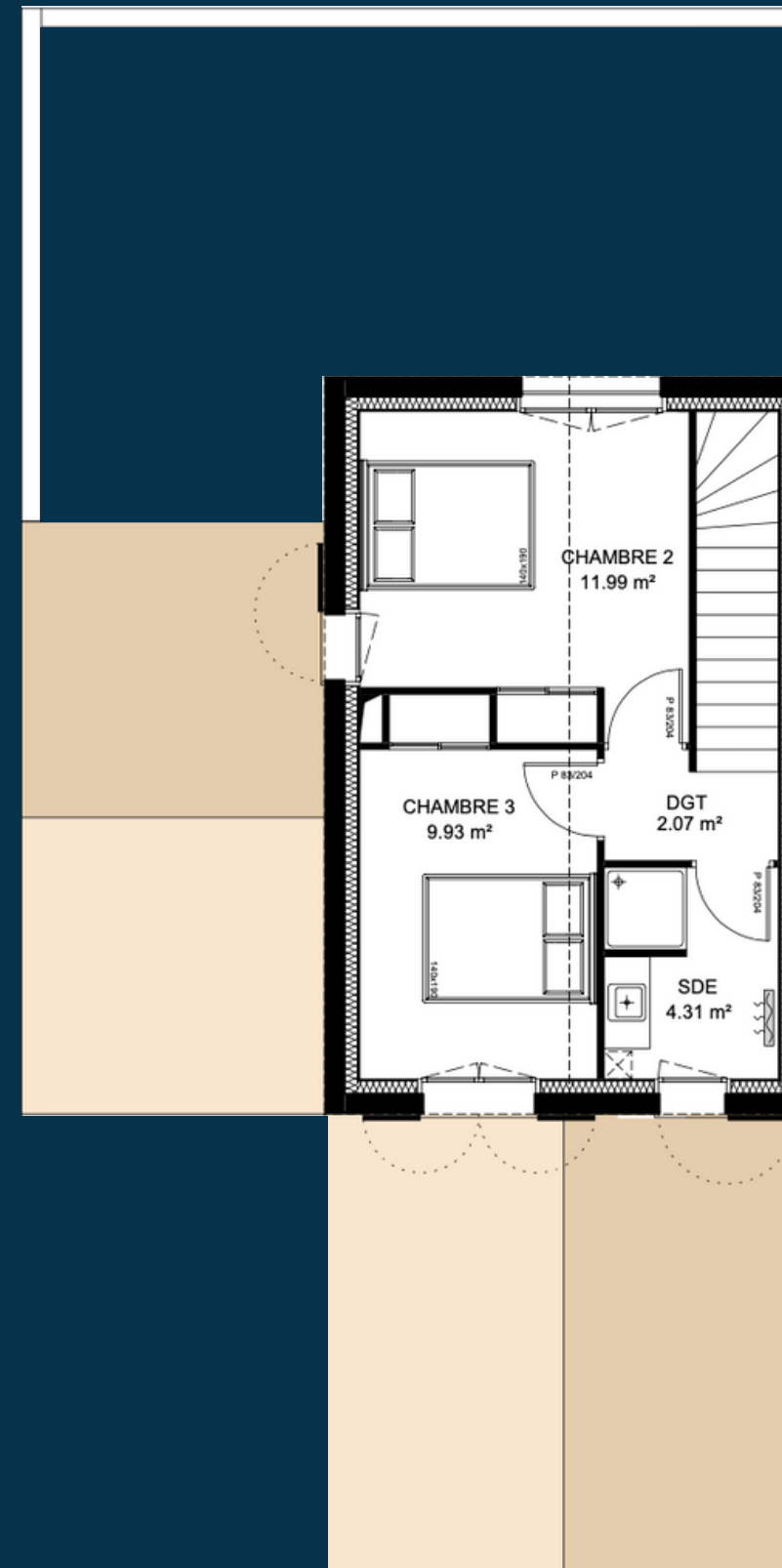


Surface habitable  
80,20 m<sup>2</sup>

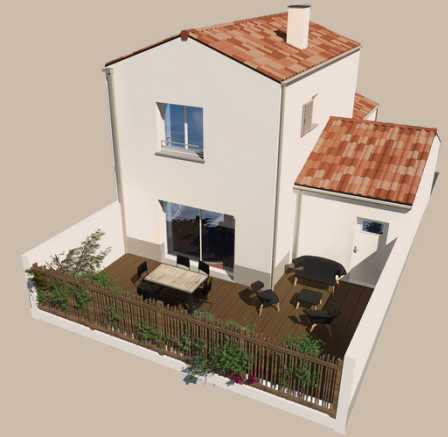
## Vue du rez-de-chaussée



## Vue de l'étage

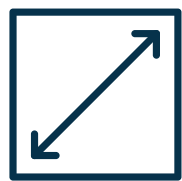


## Volumétrie





# Lot 2



Surface parcelle  
146,63 m<sup>2</sup>



4 chambres



2 SDB



1 garage  
+1 place

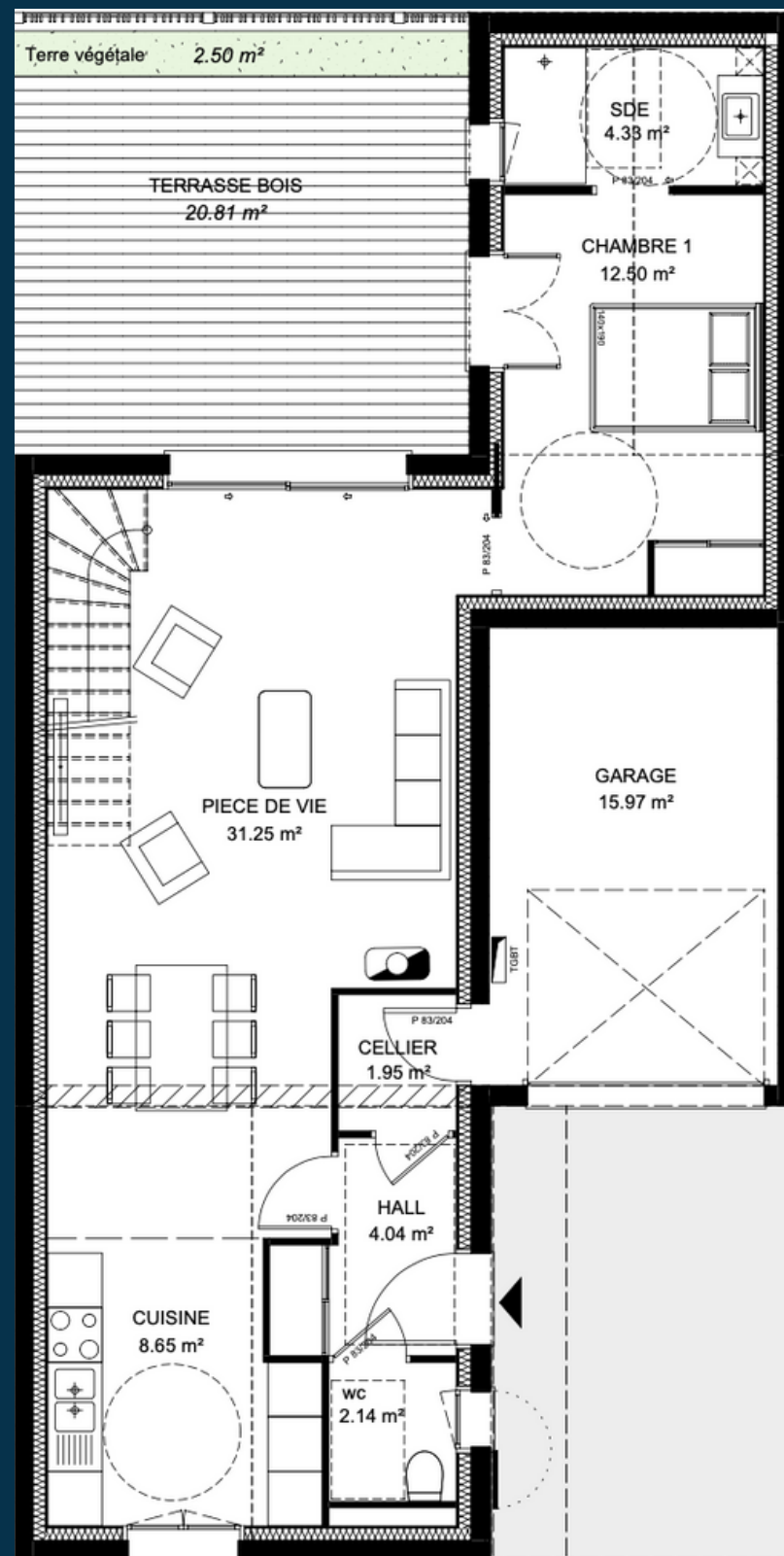


cours & terrasse

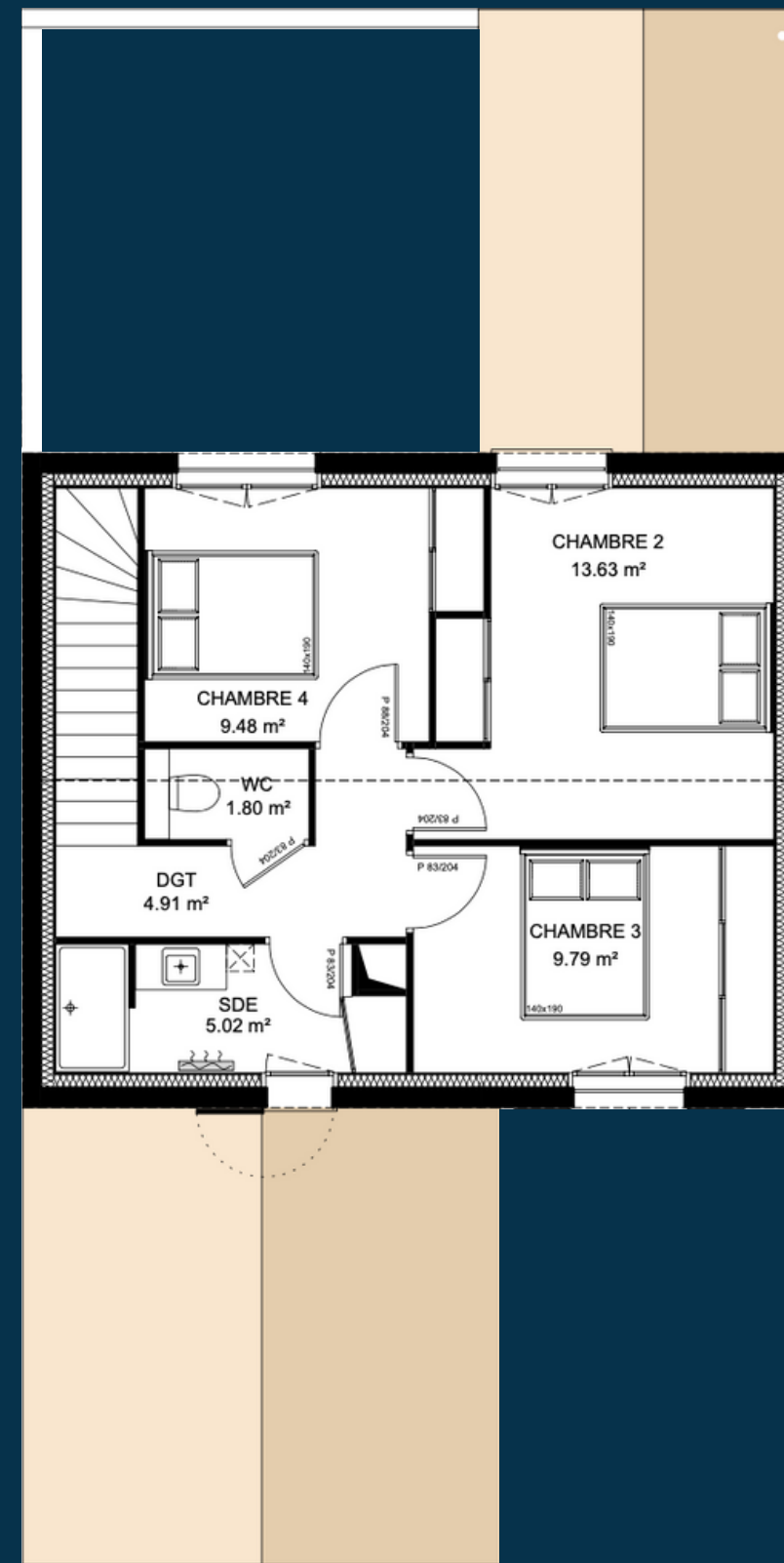


Surface habitable  
109,47 m<sup>2</sup>

## Vue du rez-de-chaussée



## Vue de l'étage

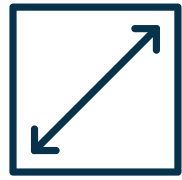


## Volumétrie





# Lot 3



Surface parcelle  
146,63 m<sup>2</sup>



3 chambres



2 SDB



1 garage  
+1 place

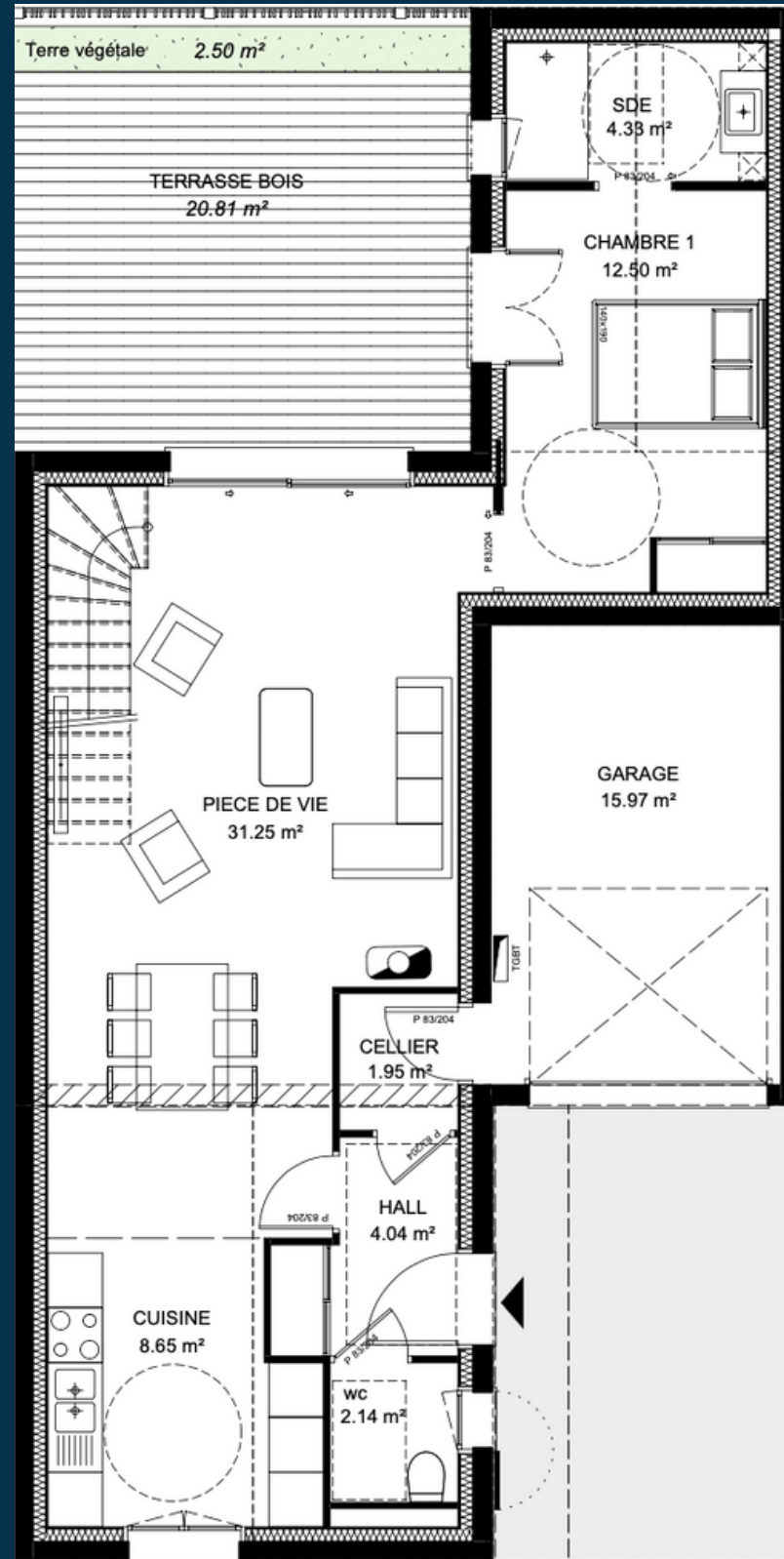


cours & terrasse

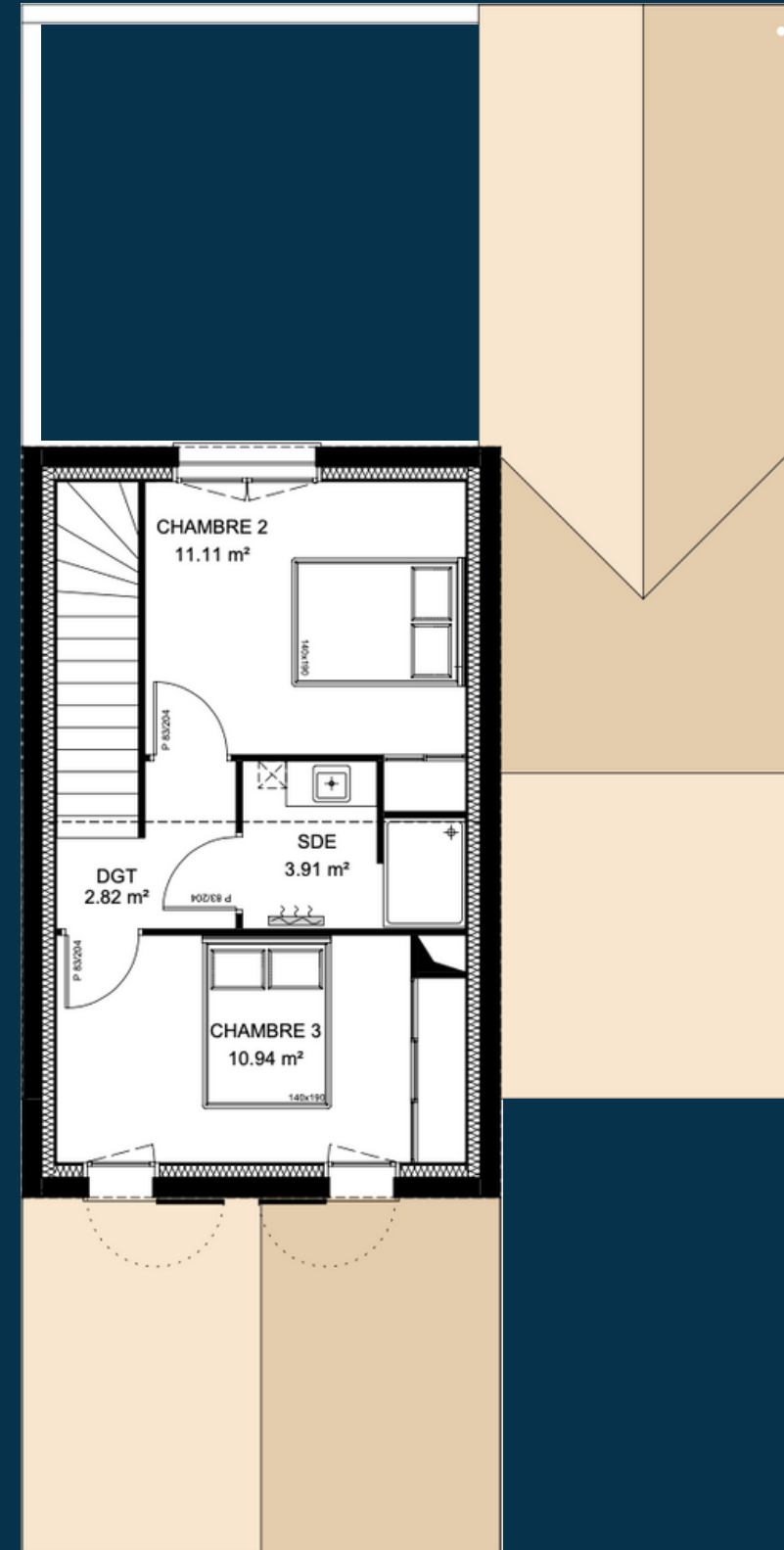


Surface habitable  
96,64 m<sup>2</sup>

## Vue du rez-de-chaussée



## Vue de l'étage

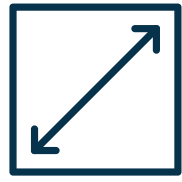


## Volumétrie





# Lot 4



Surface parcelle  
146,63 m<sup>2</sup>



4 chambres



2 SDB



1 garage  
+1 place

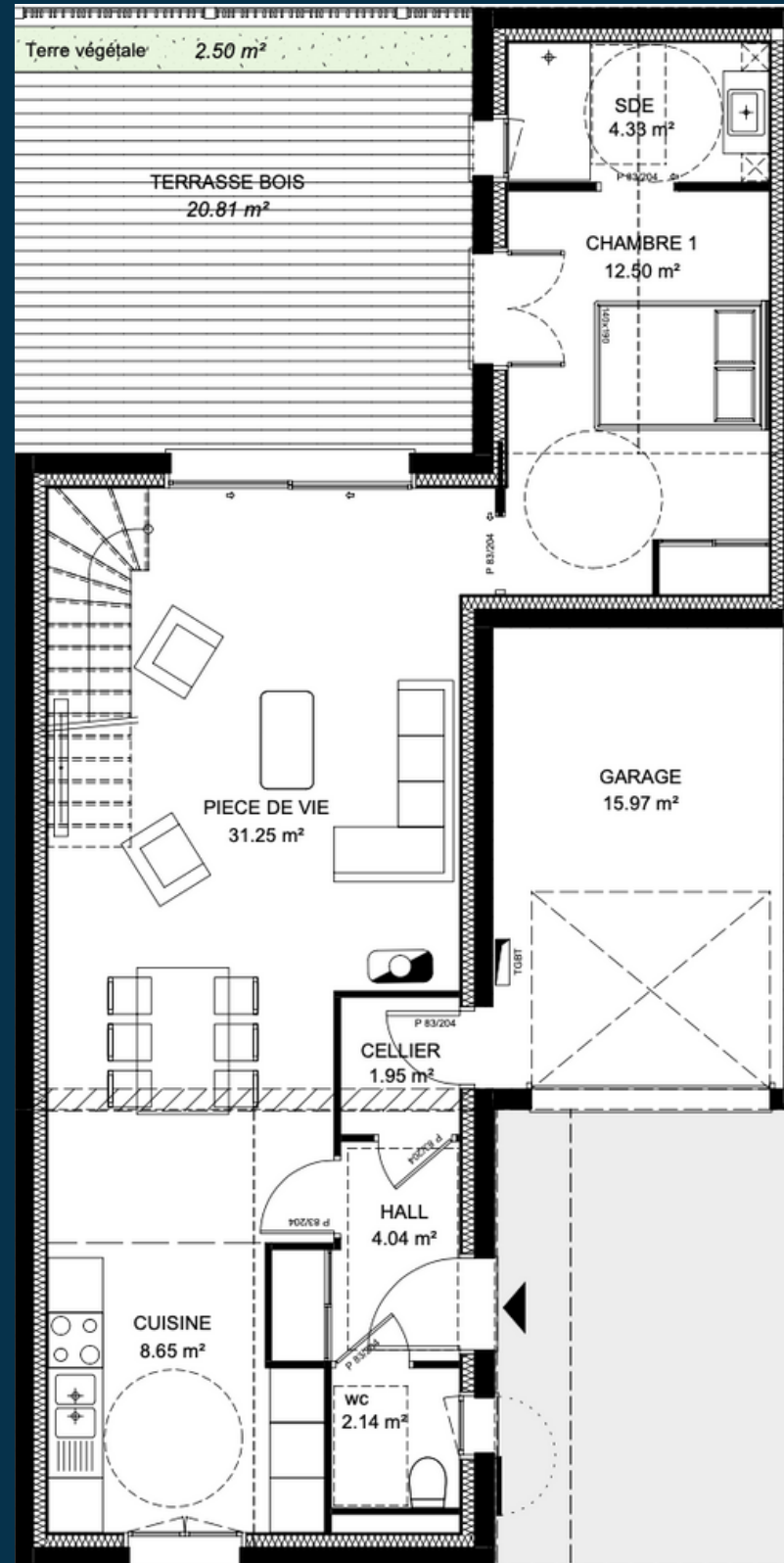


cours & terrasse

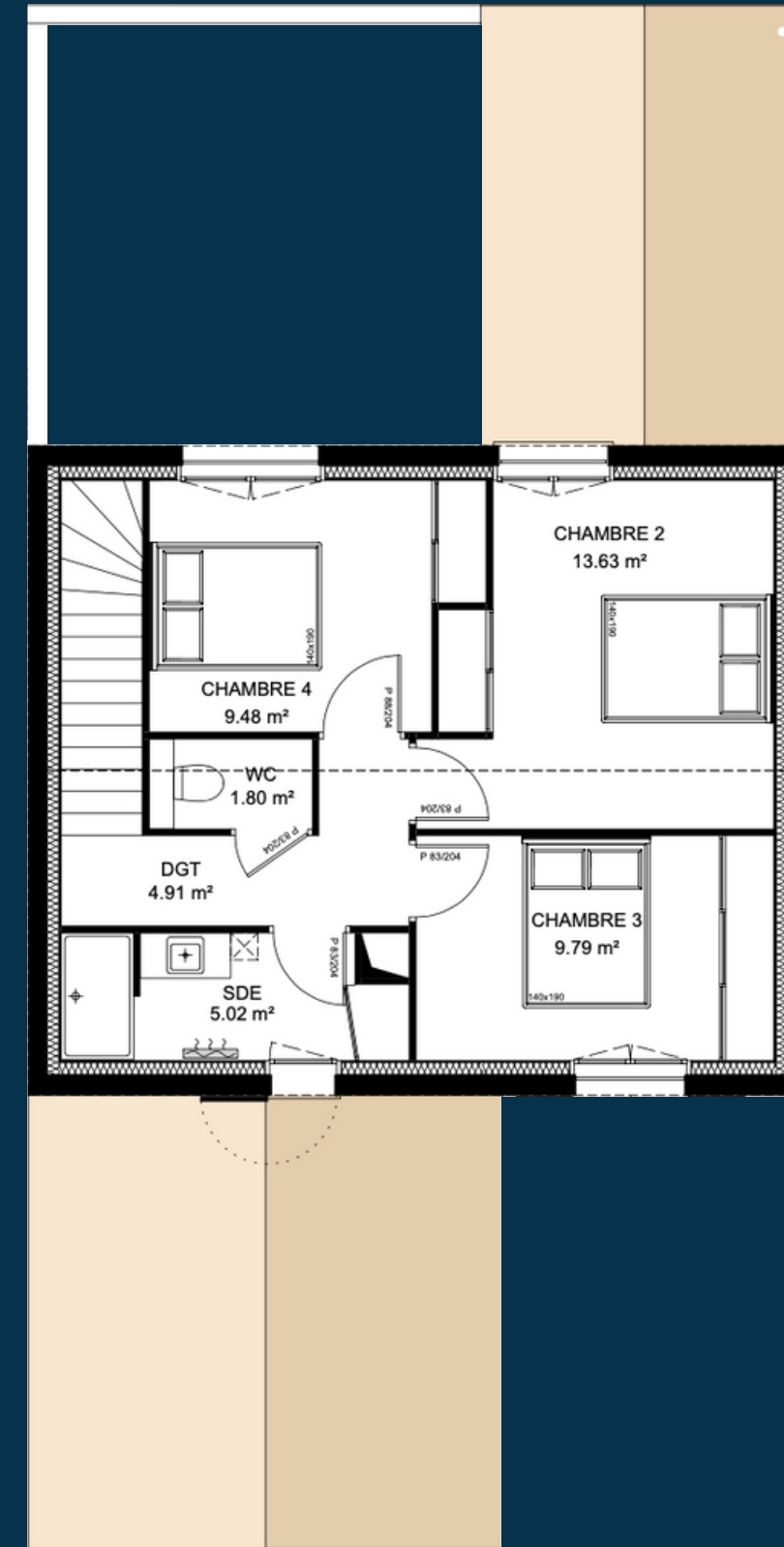


Surface habitable  
109,47 m<sup>2</sup>

## Vue du rez-de-chaussée



## Vue de l'étage

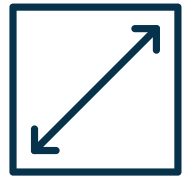


## Volumétrie





# Lot 5



Surface parcelle  
146,63 m<sup>2</sup>



3 chambres



2 SDB



1 garage  
+1 place

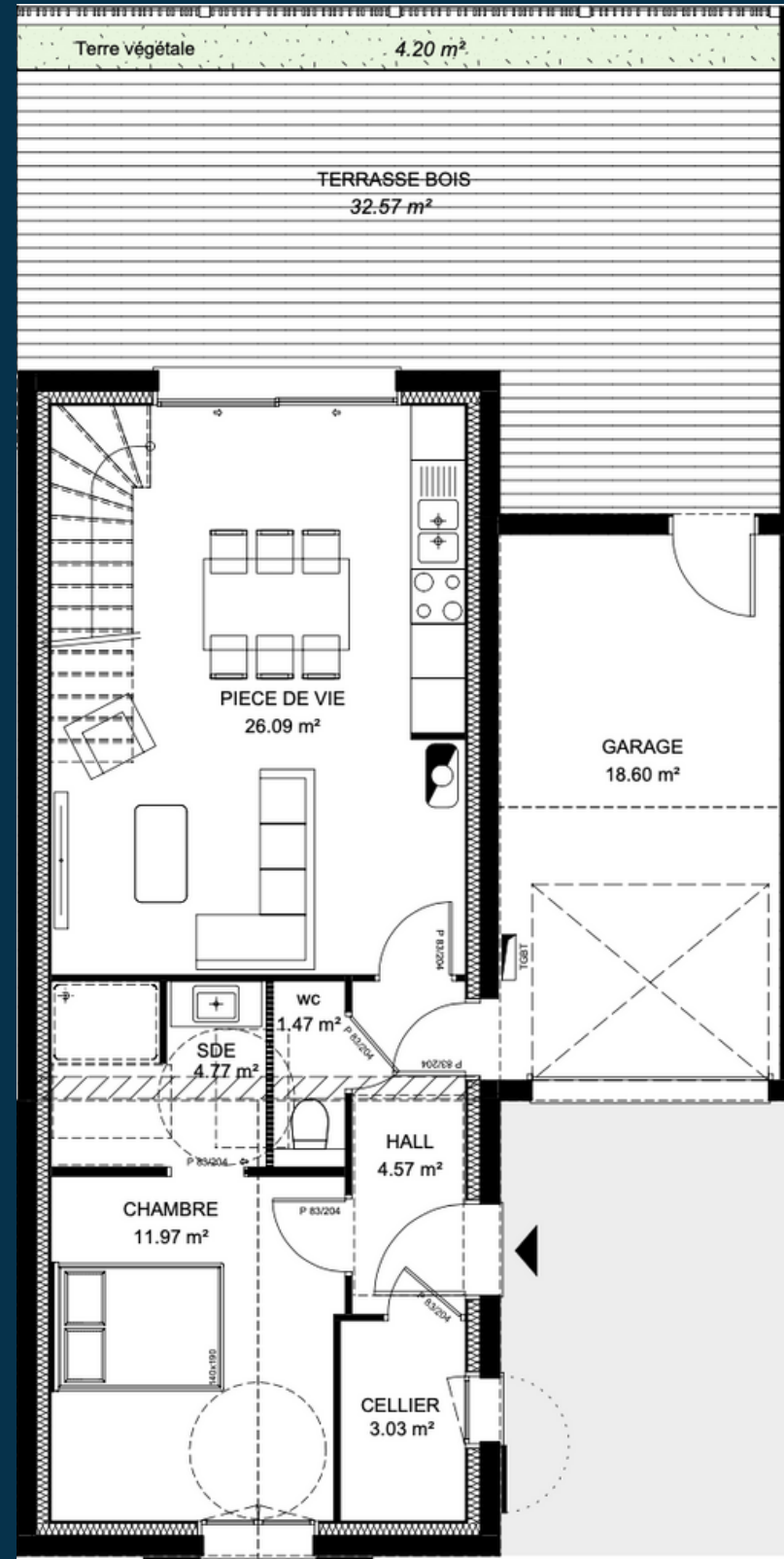


cours & terrasse

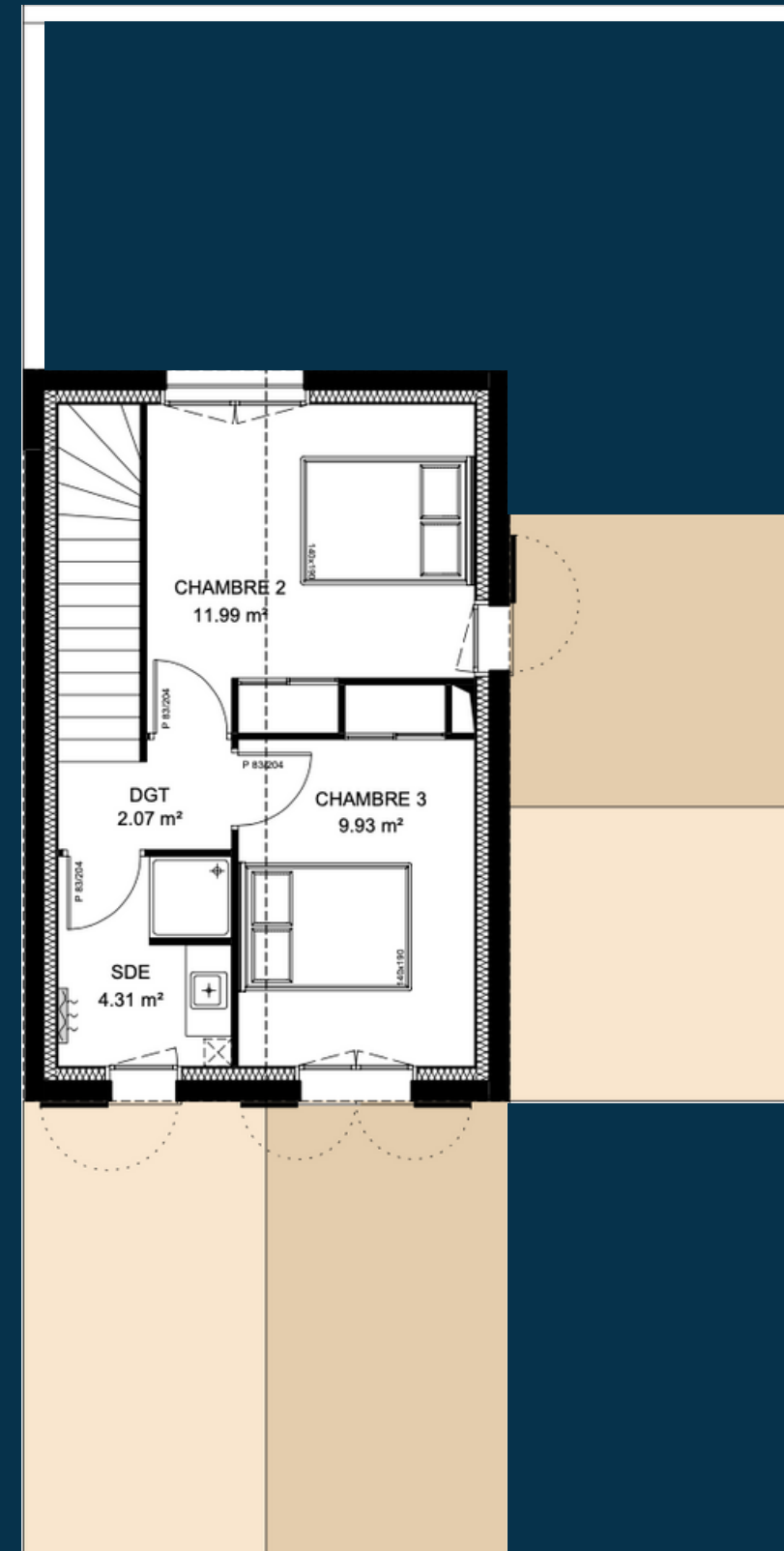


Surface habitable  
80,20 m<sup>2</sup>

## Vue du rez-de-chaussée



## Vue de l'étage



## Volumétrie





## LES PRESTATIONS

### Intérieures :

- Carrelage au sol et plinthe en bois dans la pièce de vie, les salles d'eau, le cellier et les sanitaires
- Faïence dans les salles d'eau et sanitaires
- Sols stratifiés et plinthes bois dans les chambres
- Finition peinture blanche mur et plafond
- Aménagement placards et portes coulissantes

### Confort / équipements

- Maison aux normes RT 2012
- Cuisine aménagée
- Salle d'eau équipée d'un receveur de douche extra plat et d'un ensemble meuble vasque, miroir.
- Production d'eau chaude sanitaire thermodynamique.
- Sèche-serviettes dans les salles d'eau
- Poêle à pellets

### Extérieures :

- Façades enduites finition talochée
- Couverture tuiles canal
- Gouttières, descentes et couvertines en aluminium
- Menuiseries en aluminium
- Volets roulants motorisés et battants
- Clôture bois sur soubassement parpaings enduits
- Terrasse bois et place de parking en enrobé

## Informations

### Contact



**SAIGO**

Place Jean Louis Joubert  
85470 Bretignolles - sur - mer